

**Fragen, die uns zum Beispiel
beschäftigen:**

Wie können wir die Gemeinschaft
in Longen stärken?

Wie können wir unsere Traditionen
pflegen?

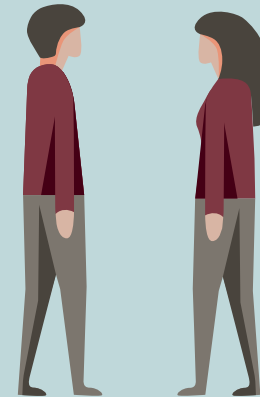
Wie soll Longen sich in Zukunft
entwickeln?

Wie bringen wir zusammen, was
zusammen gehört:

- Jung & Alt,
- Alteingesessene & Neuzugezogene



Meldet euch bei uns und zeigt,
was **Longen**
alles kann!



Neuland GmbH

Gerty-Spies-Straße 8 • 54290 Trier

Telefon: (0651) 997 901 00

WhatsApp: +49 (0) 160 977 942 88

E-Mail: mail@neuland-lenken.de

Internet: www.neuland-lenken.de



**Mitmachen,
Veränderungen schaffen
& Zukunft sichern**

Dorfmoderation Longen

Hallo Longen,

unser Dorf ist mehr als Straßen und Häuser. **Longen**, das sind wir - die **Menschen**, die hier **gemeinsam leben**.

Auch in Longen ändern sich die Zeiten. Damit unser Dorf weiterhin für alle lebenswert ist, müssen wir **Ideen** für **unsere Zukunft** entwickeln und **Projekte umsetzen**. Damit beschäftigt sich die Dorfentwicklung.

In den kommenden Monaten werden wir dazu in Longen eine **Dorfmoderation** durchführen. Dabei ist es wichtig, dass Ihr Eure Ideen und Visionen für Longen einbringt und aktiv am Prozess teilnehmt. Die Dorfmoderation steht unter dem Motto:

Zusammen pflegen, bauen und gestalten wir unser Dorf für die Zukunft.

Dabei werden wir die **Kinder** und **Jugendlichen** einbeziehen und Workshops für **alle Bürger*innen** anbieten. Zusätzlich wird es Dorfgespräche zu konkreten Themen geben, die Euch wichtig sind. **Alle** sind **herzlich eingeladen** zu kommen, **mitzureden** und **mitzugestalten**.

Für die Organisation rund um die Veranstaltungen und für die Fortführung des Prozesses haben wir ein **Dorfteam** gegründet. Hier kann jeder mitmachen, wir freuen uns über Eure **Unterstützung**.

Am Ende unseres Dorferneuerungsprozesses haben wir ein Konzept entworfen, das uns als **Arbeitsgrundlage** für die kommenden **20 Jahre** dient. Das Konzept ist wichtig, um **Fördergelder** zu beantragen. Das gilt sowohl für **öffentliche Baumaßnahmen** als auch für **private Maßnahmen** rund um Haus und Hof.

Ihr könnt Euch in der **Presse** und auf unserer Projektwebseite longen.neuland.gmbh über die **laufenden Projekte** und **wichtige Themen** rund um die Dorfentwicklung informieren.

Haltet Augen und Ohren offen, denn in Longen wird sich einiges **bewegen!**

Wenn ihr **Fragen** habt, könnt ihr euch jederzeit an uns - die Neuland GmbH - oder die Mitglieder des **Dorfteams** wenden.

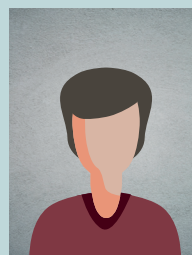
Euer Bürgermeister & das Dorfteam



Rainer Schmitt



Michaela Sczepaniak



Reinhold Frick

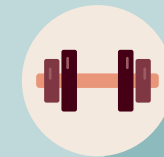


Christel Bach

Wir suchen für unser Dorfteam Menschen, die z.B.:



gerne
netzwerken



gerne
anpacken



sich im Dorf
gut auskennen



gerne
handwerken



gerne kochen
und backen



digital
unterwegs sind



gerne
fotografieren



gerne
organisieren



gerne
schreiben



kreative
Ideen haben